

---

# Metsatööde plaan Himmaste Kroonu mõtsa kogukonnaalal aastatel 2026–2035 (kavand)

---

08.04.26



Himmaste Kroonu mõts kuulub Põlva valla üldplaneeringus kogukonnaalade hulka. Kogukonnaaladeks nimetab Riigimetsa Majandamise Keskus metsi, mis asuvad asulate lähedal ja mida kohalikud aktiivselt kasutavad.

Põlva valla üldplaneeringus on kogukonnaalad kirjeldatud kõrgendatud avaliku huviga (KAH) metsana, mis on kohalikele elanikele ja kogukondadele oluline. See on asula läheduses asuv mets, kus käiakse puhkamas, marjul, seenel, matkamas või sportimas, aga ka mets, mis kaitseb asulat ebasoodsa ilmastikumõju või müra eest.

Üldplaneeringu põhjal lähtutakse kõrgendatud avaliku huviga metsa kasutamisel alljärgnevatest põhimõtetest:

\*KAH-alale koostatakse koostöös omavalitsuse ja kohaliku kogukonnaga pikaajaline (10 aasta perspektiiviga) metsamajandamise kava. Kava koostamise eesmärgiks on saavutada puhkamiseks sobiv ja looduslikult mitmekesine mets.

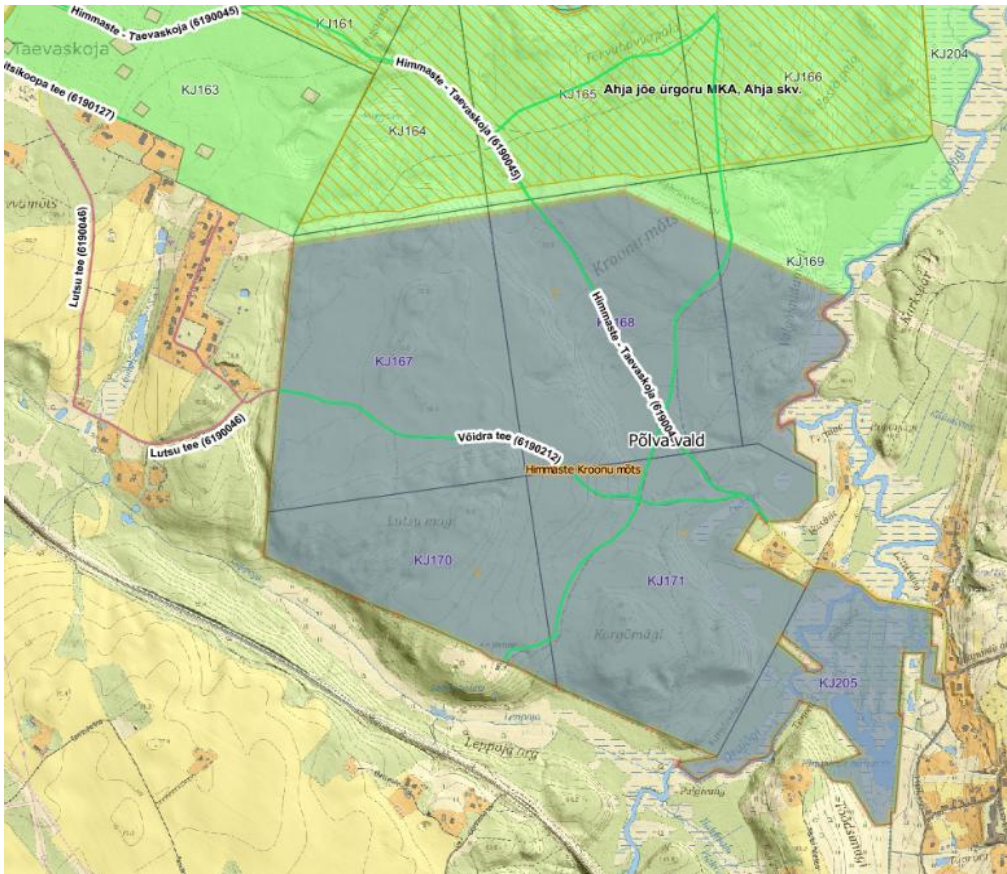
\*KAH-alal arvestatakse raiete kavandamisel kogukonna ja omavalitsuse ettepanekutega.

\*KAH-ala metsamaal planeeritakse raietegevust selliselt, et alal oleks tagatud ka kaugemas tulevikus erivanuseliste puistute kogum.

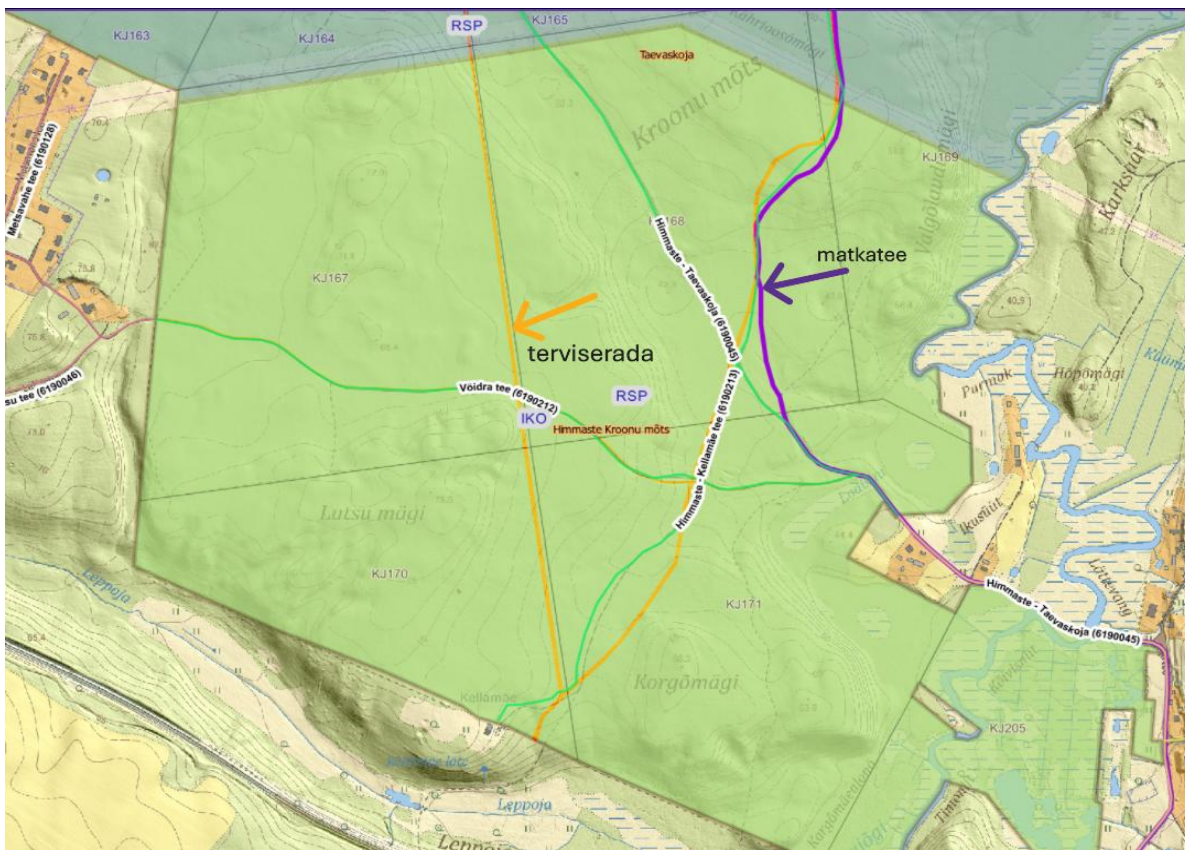
\*KAH-ala uuendusraie kooskõlastatakse omavalitsusega majandamise kava koostamise protsessi käigus.

## Kogukonnaala kirjeldus

Himmaste Kroonu mõts kogukonnaala asub Taevaskoja ja Himmaste külas. Ala paikneb Taevaskoja kogukonnaalast lõunas, piirneb Ahja jõe ürgoru maastikukaitsealaga ning Orajõega. Mammaste terviserajad ulatuvad kogukonnaalale ja selle kasutamise kohta on sõlmitud kokkulepe Põlva vallaga. Kogukonnaala suurus on ligikaudu 171 hektarit, millest metsamaad on 157 hektarit ja majandatava metsa pindala on 154 hektarit.



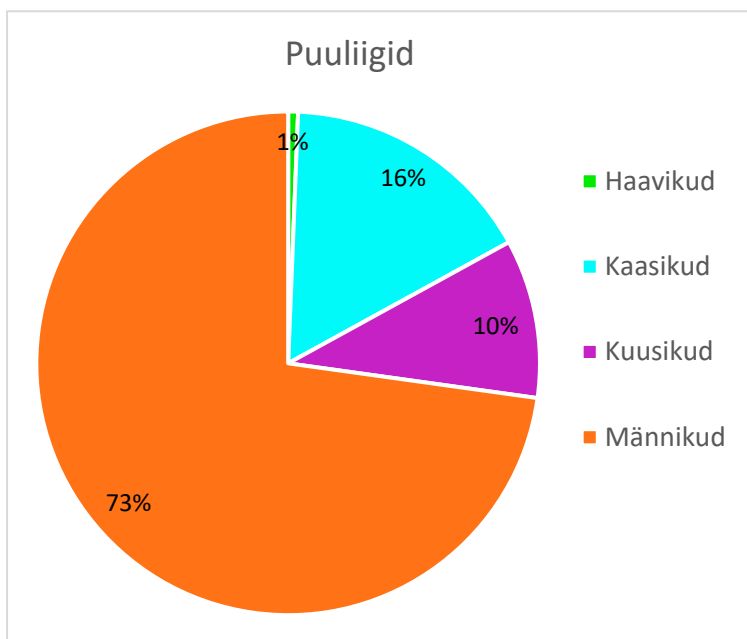
Joonis 1. Himmaste Kroonu mõts kogukonnaala (kaardil tumedam) <https://xgis.maaamet.ee/xgis2/page/link/MbWg9NXg>



Joonis 2. Terviseraja kulgemine (kollane joon RSP Põlva vallavalitsuse märkega), teed helerohelise joonega, matkatee lilla joonega

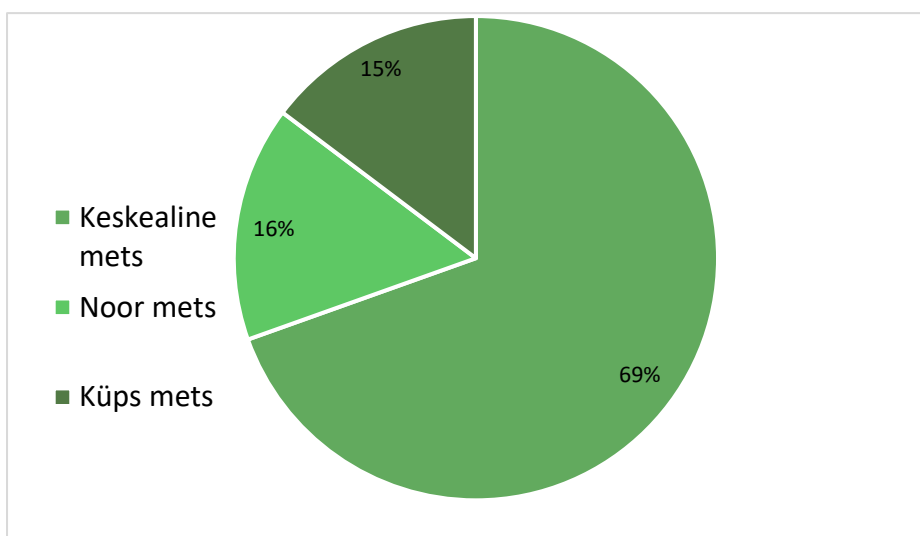
Tabel 1. Himmaste Kroonu mõts kogukonnaala andmed

Kogukonnaala	Pindala 171 hektarit
Kogukond	Terviseraja kasutajad ning piirinaabrid
RMK taristu	Himmaste – Taevaskoja, Himmaste - Kellamäe tee, Võidra tee
Looduskaitse	Kavandatav sihtkaitsevöönd
Külastuskorraldus	RMK matkatee Peraküla-Aegviidu-Ähijärve
Valdav peapuuliik	männikud



Joonis 4. Puuliigiline koosseis (%)

Suurema osa Himmaste Kroonu mõts kogukonnaala metsast moodustavad männikud 73%, kaasikud 16%, kuusikud 10% ja pisut haavikuid.



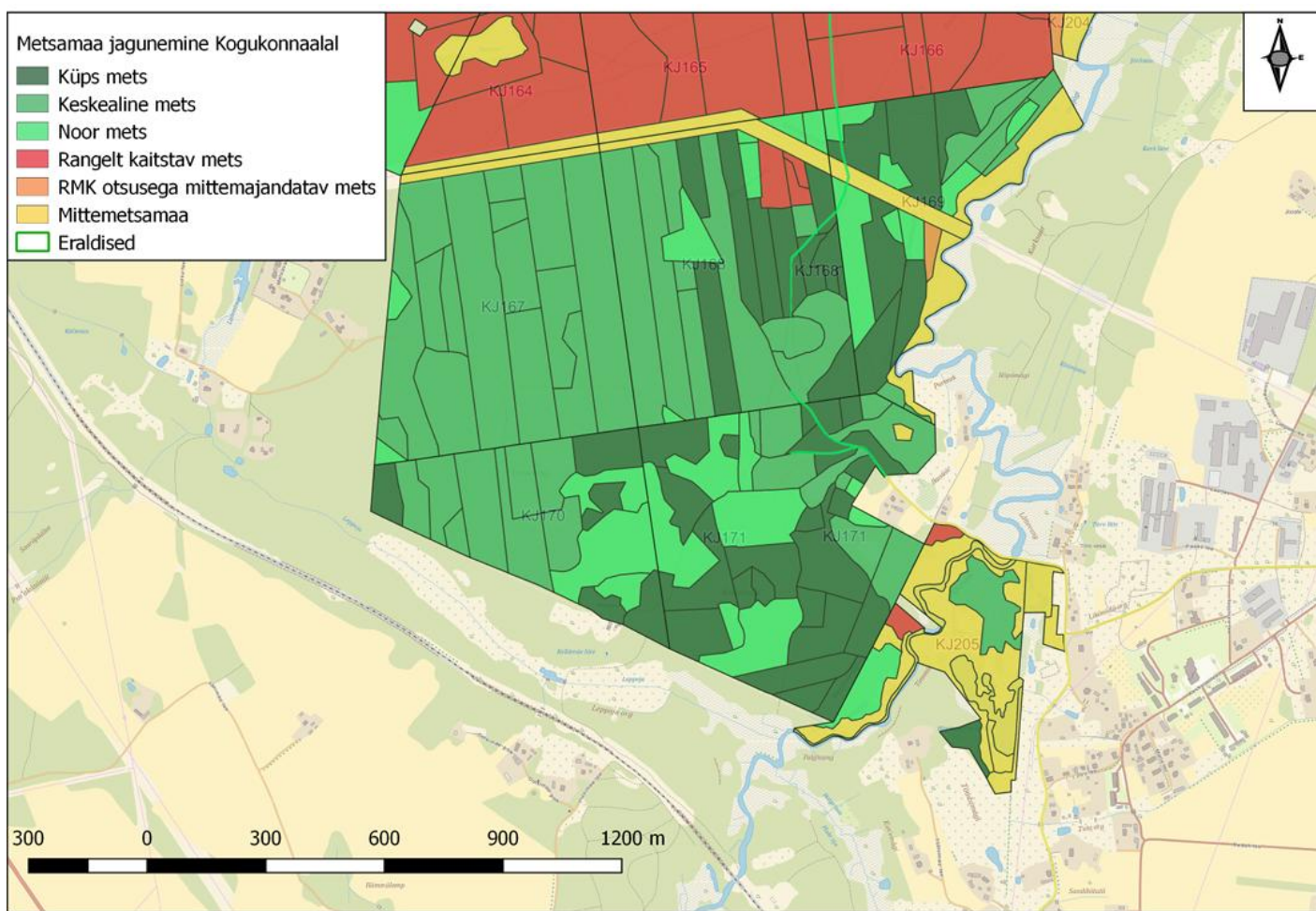
Joonis 5. Vanuseline jaotus (%)

Himmaste Kroonu mõts ümbritsevas metsas on üle poole (69%) keskealine mets, kus teeme vajadusel harvendusraieid.

Küps mets on saanud raieküpseks (15%) ning mida on võimalik uuendusraiega majandada.

Noores metsas (16%) teeme hooldustöid ja reeglina puitu ei varu.





Joonis 6. Himmaste Kroonu mõts kogukonnaala metsade vanuseline jaotus

## Plaanitavad tööd

Himmaste Kroonu mõts kogukonnaala metsatööde plaanis on arvesse võetud mitmeid olulisi tegureid. Metsatööde kavandamisel lähtuti majandatava metsa vanuselisest ja puuliigilisest koosseisust, metsa sanitaarsest seisundist, kasvutingimustest ning kohaliku kogukonna esitatud ettepanekutest. Plaani koostamise protsessis osalesid RMK, Põlva vallavalitsuse ja suusaraja hooldaja ning kohaliku kogukonna liikmed, kes kogunesid esimest korda 12. detsembril 2025 toimunud koosolekule. Ühiselt lepitati kokku peamised suunised ja tegevused, et tagada metsa jätkusuutlik majandamine, terviseraja kasutajate ning kogukonna huvidega arvestamine:

\* puidu väljavedu toimub Taevaskoja poole, koormata auto siseneb Himmaste poolt;

\* RMK jätab säilikpuud grupiti teede ja radade äärde. Erakorraliste ja ettenägematute tööde puhul RMK metsatööde plaani ei muuda, kuid informeerib eraldi kohalikku omavalitsust ja kogukonda;

\* enne kokkulepitud raiet teavitab RMK kaasamistel osalenud inimesi tööde alustamisest;

\* terviserada mõjutavad raied tehakse lumevabal ajal, et võimalikult vähe häirida terviseraja kasutajaid;

\* Võidra tee korrastamisel arvestatakse suusaradadega – RMK-l on jätkuvalt kavas Võidra tee korrastamine, millele lisaks ehitame ümberkeeramise koha sobivasse kohta RMK maale. Kogukond on huvitatud tee ehitamisest.

Metsas toimus kohtumine 16. märtsil 2026, kus arutati metsatööde plaani kavandis kirjeldatud tööde tegemise tingimusi. Selgitati lageraie valiku põhimõtteid ja Võidra tee ehitamist.

### Lageraie, harvendusraie ja sanitaarraie

Himmaste Kroonu mõts kogukonnaala metsatööde plaan näeb ette, et riigimetsa uuendamiseks viiakse lähema 10 aasta jooksul läbi lageraie kokku 9,9 hektaril, mis jaguneb kolmeteistkümnele eraldi metsaosale (vt tabel 2 ja 3 ning joonis 6). Sellest pindalast 1,3 hektarit hõlmab kolm eraldi metsaosa, kus mets on juba kuivanud. Kohtusime 22.01.2026 terviseraja esindajaga metsas, kus märgiti raja kasutajatele ohtlikud puud, sanitaarraiest teavitas RMK Põlva vallavalitsust. Nendel aladel on plaan lageraiet ja sanitaarraiet teha kiirendatud korras 2026. aastal.

Ülejäänud lageraiet, mis hõlmavad 8,6 hektarit ja ei ole seotud kahjustatud metsaga, tehakse 2030 aastal. Raiete läbiviimisel arvestame ilmastikuga ning sobimatute ilmastikutingimuste tõttu võib planeeritav raieaasta muutuda. Selline ajakava võimaldab tagada metsa uuenemise ja elujõulisuse, arvestades samal ajal kohaliku kogukonna ootusi ning metsa tervislikku seisundit.

Mets on hukkunud kvartalil KJ171 eraldisel 34, 35 ja 38 kogupindalaga 1,3 hektarit. Sellises olukorras on ainuvõimalik lahendus teha lageraiet, mis võimaldab eemaldada kõik kahjustatud ja kuivanud puud ning asemele istutada uued kasvukohale sobivad puuliigid. Oleme erakorralistest raietest teavitanud Põlva vallavalitsust.

Lisaks tehakse lageraie kvartalil KJ168 eraldistel 16, 17 ja 18; kvartalil KJ169 eraldisel 7; kvartalil KJ170 eraldisel 1 ning kvartalil KJ171 eraldistel 7, 9, 20, 21 ja 29 (kokku 8,6 hektarit). Nendel aladel jäetakse kasvama säilikpuud, mis aitavad säilitada metsa ökoloogilist mitmekesisust. Lageraie valiti just seetõttu, et mõlemad metsaalad paiknevad viljakal kasvukohal, kus avatud alale istutatud puud kasvavad kõige kiiremini ja kindlamini. RMK jaoks on oluline, et metsatöödega tagatakse alati metsa uuenemine. Pärast raiet istutatakse igale lageraielangile uued kasvukohale sobivad puuliigid.

Harvendusraie viiakse läbi kohtades, kus mets on liiga tihe ja tulevikupuud vajavad kasvuruumi. Kokku tehakse harvendusraieid 14,7 hektaril üheksal eraldi metsaosas (vt tabel 2 ja 3 ning joonis 6). Harvendusraie aitab parandada metsa tervist ja kasvutingimusi, võimaldades alles jäävatel puudel paremini areneda ning suurendades metsa elujõulisust.

Noortes metsades tehakse hooldusraiet vastavalt metsade vajadustele.

Eriolukordade – tormi- ja muude oluliste metsakahjustuste, ohtlike puude raie tõttu tekkivatest töödest teavitab RMK kohaliku omavalitsust ja vajadusel kogukonda eraldi ning need võivad tuua kavandatud töödesse muudatusi.

Tabel 2. Raiete nimekiri Himmaste Kroonu mõtsa kogukonnaalal

kvartal	eraldis	puistu	raieliik	raieaasta	märkused	uuendatav puuliik	pindala, ha
KJ167	1	Männikud	Harvendusraie	2026-2030			4,3
KJ167	3	Kuusikud	Harvendusraie	2026-2030			0,5
KJ167	7	Männikud	Harvendusraie	2026-2030			3,2
KJ167	14	Kaasikud	Harvendusraie	2026-2030			2
KJ167	15	Männikud	Harvendusraie	2026-2030			0,6
KJ167	16	Kaasikud	Harvendusraie	2026-2030			0,8
KJ168	16	Männikud	Lageraie	2030		Mänd	0,7
KJ168	17	Männikud	Lageraie	2030		Mänd	0,7
KJ168	18	Kaasikud	Lageraie	2030		Mänd	0,1
KJ168	20	Männikud	Harvendusraie	2026-2030			1,2
KJ169	7	Männikud	Lageraie	2030		Mänd	1,3
KJ170	1	Männikud	Lageraie	2030		Mänd	0,9
KJ170	9	Männikud	Harvendusraie	2026-2030			1,6
KJ170	15	Kaasikud	Harvendusraie	2026-2030			0,5
KJ171	7	Männikud	Lageraie	2030		Mänd	0,4
KJ171	9	Männikud	Lageraie	2030		Mänd	1,4
KJ171	20	Männikud	Lageraie	2030		Mänd	0,7
KJ171	21	Männikud	Lageraie	2030		Mänd	0,6
KJ171	29	Männikud	Lageraie	2030		Mänd	1,8
KJ171	34	Kuusikud	Lageraie	2026	Erakorraline raie	Mänd	0,3
KJ171	35	Kuusikud	Lageraie	2026	Erakorraline raie	Kuusk	0,4
KJ171	38	Männikud	Lageraie	2026	Erakorraline raie	Mänd	0,6

24,6

Tabel 3. Raiete koond Himmaste Kroonu mõtsa kogukonnaala riigimetsas

Raieliik	Erakorraline raie	Kokku
Harvendusraie	14,7	14,7
Lageraie	1,3	8,6
<b>Kokku hektarit</b>	<b>1,3</b>	<b>23,3</b>



